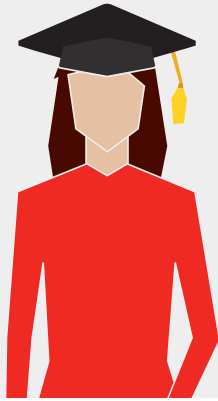
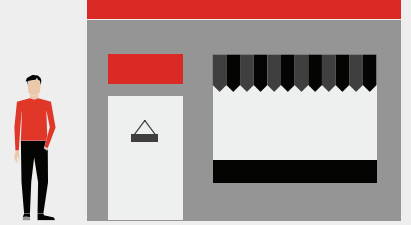


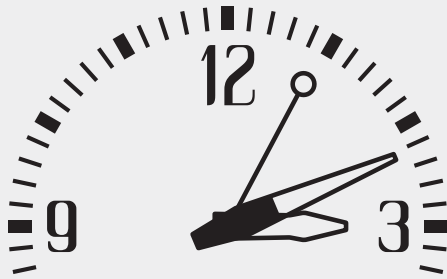
53% tenía muy claro que terminaría creando su propia compañía. **71%** considera que la educación universitaria es una ventaja para gestionar un negocio.



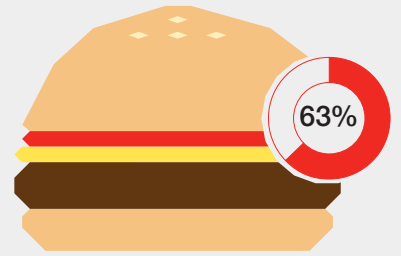
68% son propietarios o fundadores de sus propias empresas.



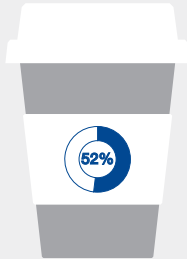
La mayoría de los emprendedores españoles trabaja entre **40 y 49** horas a la semana.



El **63%** dedica dos horas cada día al almuerzo.



El **52%** de los encuestados afirma para más de 30 minutos al día parar “el café de por la mañana”.

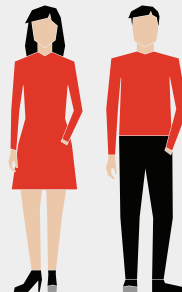


Disfrutan de una media de **20 días** al año de vacaciones.



El emprendedor español se embarca en proyectos a largo plazo: **81%** no piensa dejar su negocio en los próximos cinco años y el **78%** no ha elaborado un plan de sucesión.

36% de los encuestados fundó su empresa o empezó a trabajar en su proyecto actual cuando tenía entre **30 y 39** años de edad.



Cualidades de un emprendedor español

- Capacidad de esfuerzo (66%)
- Determinación (52%)
- Inteligencia (47%)
- Experiencia (46%)
- Liderazgo (45%)

La edad media actual de una empresa en España es de **12,7 años**.

Al **25%** le preocupa no conseguir nuevos clientes durante los próximos 12 meses.

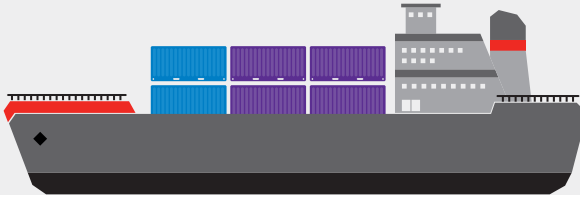
La mayoría (**62%**) dice que es autónomo, freelance o consultor independiente.

62% de los emprendedores españoles es optimista sobre los resultados de su negocio durante los próximos 12 meses.

Los emprendedores españoles exportan a una media de 5,5 países extranjeros.

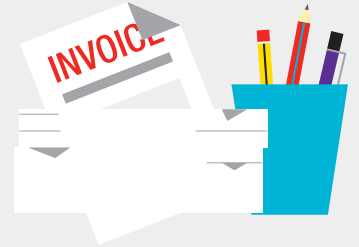
Mercados internacionales a los que más exportan los emprendedores:

- Europa (Francia 44%, Alemania 34%, Reino Unido 34%, Italia 29%).
- Estados Unidos (29%).



Pagos de clientes y proveedores:

- **48%** de los casos, los clientes suelen pagar más tarde de lo habitual. Esto implica un impacto del **64%** en el flujo de caja.
- **15%** de las pymes paga a sus proveedores con más demora que en el 2015.



Ventajas de trabajar en una Pyme vs una multinacional

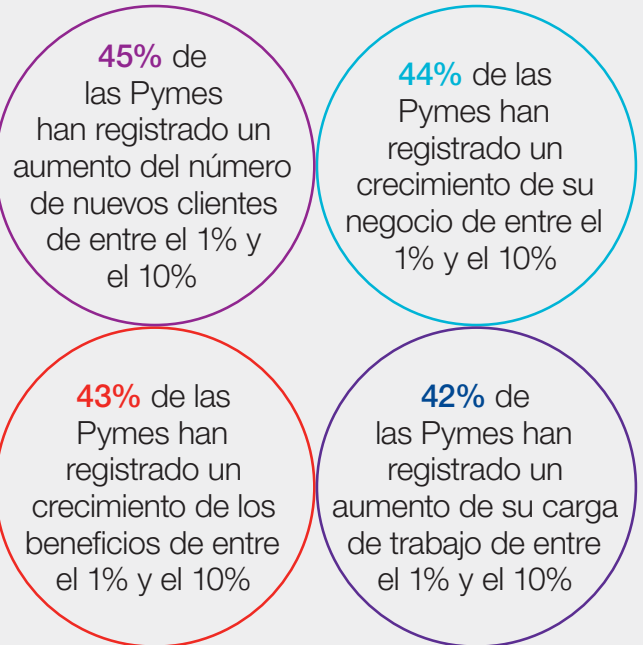
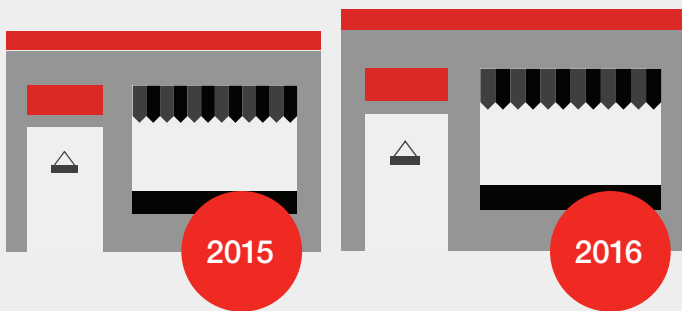
- Flexibilidad.
- Más control sobre mi vida.
- La satisfacción de sentir que puedo influir en el rumbo de mi negocio.
- Me siento más orgulloso de mi trabajo.

Los perfiles más demandados por las pymes

- Operaciones/Producción (**35%**).
- Marketing y comunicación (**26%**).
- TI y programación (**21%**).
- Investigación (**11%**).

Datos de crecimiento

La mayoría de las Pymes crecieron el año pasado entre un 1% y un 10%.



Tamaño de la compañía: **35%** tiene entre 1 y 4 empleados. **33%** de los emprendedores trabaja solo.

La facturación anual del **56%** de las Pymes españolas está por debajo de los 120.000 euros.

67% planea desarrollar nuevos productos o servicios durante ese periodo.